



NATIONELLA KVALITETSREGISTER

Informationsspecifikation Nationellt kvalitetsregister för Mammografi

Version 2.0

Innehåll

Informationssäkerhet	7
Vem äger informationen som hanteras?	7
Informationsmodell	8
Klasser och attribut för Mammografi	8
Kvalitetsregister	9
Person	10
Screeningenhet: Organisation	10
Sectra RIS: Uppgift i patientjournal	10
Klasser för screeningmammografi.....	11
Kallelse screeningmammografi: Aktivitet.....	12
Lokalisation Distrikt : Plats	13
Screeningmammografi: Aktivitet.....	13
Ombokning/ avbokning: Observation	14
Hälso- och sjukvårdspersonal	14
Resultat av diskussion: Observation	15
Bedömning Friskbrev: Aktivitet	16
Kallelse för fortsatt utredning: Aktivitet	16
Tekniskt omtag screening: Aktivitet.....	17
Resultat tekniskt omtag screening: Observation	18
Klasser och Selekerad till fortsatt utredning/ Kliniska mammografier	19
Deltagarstatus: Beslut	20
Ultraljudundersökning: Aktivitet	20
Resultat av ultraljudundersökning: Observation.....	21
Punktionscytologi: Aktivitet.....	22
Resultat av punktionscytologi: Observation	22
Punktionsbiopsi: Aktivitet.....	23
Resultat av punktionsbiopsi: Observation	25
Vårdbegäran (avvaktar nationellt beslut (Inera) om domän.).....	25
Mammografiundersökningar: Aktivitet	27
Resultat av mammografiundersökningar: Observation	29
MR undersökning: Aktivitet.....	30
Resultat av MR undersökning: Observation.....	30
Multidisciplinär konferens: Aktivitet	31
Klasser och attribut för bröstradiologiska interventioner och granskning externa undersökningar	32

Övriga bröstadiologiska interventioner: Aktivitet	33
Preparatundersökningar: Aktivitet	33
Resultat av preparatundersökningar: Observation.....	34
Granskning av externa undersökningar: Aktivitet.....	35
Resultat av granskning externa undersökningar: Observation	36
Sammanställning av terminologier, kodverk och identifierare.....	37
Tjänstekontrakt	38

Versionshistorik för			
Version 0.1	Första version	2016-01-20	Britt Marie Horttana
Version 0.2	Uppdatering	2016-06-09	Maria Karlsson
Version 0.3	Uppdatering, delat upp klasserna	2016-08-08	Maria Karlsson
Version 0.4	Koder	2016-09-07	Maria Karlsson
Version 0.5	Uppdatering efter möte angående processflödet för mammografi	2016-09-30	Maria Karlsson
Version 0.6	Uppdatering efter möte den 18/10	2016-10-19	Maria Karlsson
Version 0.7	Uppdatering, ny variabellista version 1.7	2016-11-07	Maria Karlsson
Version 0.8	Uppdatering, ny variabellista version 1.8 och version 1.9	2016-12-14	Maria Karlsson
Version 0.9	Uppdatering av klassen Remissankomst Uppdatering av klassen <i>Kallelse avvikelse</i>	2017-01-02	Maria Karlsson
Version 1.0	Uppdatering, ny variabellista version 2.2 Ny klass har lagts in <i>Granskning av externa undersökningar: Aktivitet med koderna M3401 och 66001</i> Klassen övriga undersökningar skrivs om till <i>Mammografiundersökningar: Aktivitet</i> Kvalitetsregisterkod: 337 Resultat av övriga undersökningar, skrivs om till Resultat av mammografiundersökningar	2017-02-21	Maria Karlsson

Version 1.1	<p>Klasserna Övriga bröstradiologiska interventioner och Granskning av externa har fått en ny rubrik i dokumentet: Klasser och attribut för bröstradiologiska interventioner och granskning externa undersökningar</p> <p>Alla Screening_id i klasserna har tagits bort Mammografi-koder har fått en OID 1.2.752.129.2.2.3.30</p>	2017-03-21	Maria Karlsson
Version 1.2	<p>Uppdateringar OIDen angående HSA-id i klassen Screeninghet: Organisation och under rubriken Sammanställning av terminologier, kodverk och identifierare Kvalitetsregisterkod: 333 under Klassen Ombokning/ avbokning: Observation</p> <p>Resultat av diskussion: Observation, uppdaterat text och kod angående deltagandetyper</p> <p>Tagit bort text och deltagandetyper i klassen bedömning av friskbrev: Observation</p>	2017-05-08	Maria Karlsson
Version 1.3	<p>Uppdateringar Klassen Hälso- och sjukvårdspersonal lagt till text.</p>	2017-05-09	Maria Karlsson
Version 1.4	<p>Uppdaterat klassnamn Sectra RIS: Uppgift i patientjournal Uppdaterad modellerna och NKRR regler Tagit bort relationer Uppdaterat text i klassen Hälso- och sjukvårdspersonal</p>	2017-05-19	Maria Karlsson
Version 1.5	<p>Uppdaterat Klassen Resultat av diskussion: Observation, tagit bort relation till klassen Screeningmammografi: Aktivitet samt uppdaterat NKRR regler.</p> <p>Tagit bort relation från mellan Klasserna Ombokning/avbokning:</p>	2017-06-16	Maria Karlsson

	<p>Observation och Kallelse screeningmammografi: Aktivitet</p> <p>Klassen Deltagarstatus: Beslut tagit bort attributet tid</p> <p>Lagt till namnet "Mammografikodverket" under Sammanställning</p> <p>Sammanslagning av div klasser; Mammografiutredning, klinisk mammografi till Mammografiundersökning: Aktivitet</p> <p>Uppdaterad modellerna</p> <p>Tagit bort Klassen Klinisk undersökning: Observation</p>		
Version 1.6	<p>Uppdaterat Snomed CT kod för sambandstypen "är resultat av" i samtliga samband</p> <p>Tagit bort rubriken Klass och attribut för Klinisk mammografi</p> <p>Klassen Vårdbegäran: Status har flyttats till rubriken Klasser för Selekerad till fortsatt utredning/ Kliniska mammografier</p> <p>Uppdaterat modeller</p>	2017-07-27	Maria Karlsson
1.7	<p>Borttag av lateralitet i Screening mammografi: Aktivitet</p> <p>Tekniskt omtag screening: Aktivitet</p> <p>Punktionscytologi: Aktivitet</p> <p>Punktionsbiopsi: Aktivitet</p> <p>Lateraliteten skapas genom regel i NKRR genomobservation efter aktiviteterna</p>	2017-11-27	BM Horttana
1.9	<p>Korrigerig av kardinalitet för typ och status.</p> <p>Borttag av beskrivande text i klassen <i>Ombokning/ avbokning: Observation.</i></p>	2018-01-04	Angela Friberg

1.10	<p>Resultat av ultraljudsundersökning: Observation – tid</p> <p>Resultat av MR undersökning: Observation – tid</p> <p>Resultat av granskning externa undersökningar: Observation – tid</p> <p>Tid tillagt i ovanstående klasser</p>	2018-01-09	Britt Marie Horttana
1.11	<p>Sambandsklass tillagd för Screeningmammografi: Aktivitet och Resultat av diskussion: Observation</p>	2018-10-29	Hanna Eliasson
1.12	<p>Ändring av NKRR-regel för klassen Deltagarstatus: Beslut.</p> <p>Har flyttat ut undersökningstypen med kod 66059 till egen klass.</p> <p>Har ändrat informationsmodell i enlighet med nämnda förändringar.</p>	2019-04-04	Angela Friberg
2.0P	<p>För klassen Kallelse screeningmammografi: Aktivitet har ett deltagande skapats till Lokalisation distrikt : Plats för att kunna hämta information om patientens distriktkod vid första kallelsen.</p> <p>Tillägget medför också uppdatering av NKRR regel för klassen och uppdatering av informationsmodellen.</p>	2022-02-01	Hanna Eliasson

Referenser

R1	Arkitektur och regelverk	http://rivta.se/ http://www.inera.se/TJANSTER--PROJEKT/Arkitektur-och-regelverk/
----	--------------------------	--

R2	Referensinformationsmodell (RIM)	http://www.socialstyrelsen.se/nationell-ehalsa/nationellinformationsstruktur
----	----------------------------------	---

Informationssäkerhet

Vilka/vilket lagrum hanteras informationen inom?

Av patientdatalagen PDL, 1 kap 1 § framgår att denna lagstiftning gäller för personuppgiftshantering inom hälso- och sjukvård.

Av PDL 2 kap 6§ framgår att i landsting och kommun är varje myndighet som bedriver Hälso- och sjukvård personuppgiftsansvarig för den behandling av personuppgifter som myndigheten utför. Detta är på den lokala nivån, ibland används uttrycket lokal personuppgiftsansvarig (LPUA).

En vårdgivare som bedriver hälso- och sjukvård kan lämna ut personuppgifter till ett kvalitetsregister. Eftersom alla uppgifter inom hälso- och sjukvården omfattas av sekretess 25 kap 1§ offentlighets- och sekretesslagen OSL, det finns en sekretessbrytande regel i 25 kap 11§ OSL som gör det möjligt för varje lokal vårdgivare att lämna ut uppgifter.

Kvalitetsregister regleras i 7 kap PDL. Av 7 kap 7§ PDL framgår att enbart en myndighet inom hälso- och sjukvården får vara personuppgiftsansvarig för den centrala behandlingen av personuppgifter i ett kvalitetsregister. Denna myndighet benämns ofta centralt personuppgiftsansvarig, CPUA.

Utgångspunkten är således att varje lokal vårdgivare LPUA, ansvarar för den personuppgiftshantering som den utför, både journalföring och inrapporteringen till ett kvalitetsregister. När uppgifterna rapporteras in till ett kvalitetsregister sker ett utlämnande, uppgifterna överförs från en personuppgiftsansvarig (LPUA) till en annan personuppgiftsansvarig (CPUA). Det finns två nivåer av personuppgiftsansvar, det lokala som omfattar insamling och utlämnande av uppgifter och den centrala som omfattar all hantering som sker med uppgifterna när de väl är i kvalitetsregister. Ingen av dessa nivåer är personuppgiftsbiträde.

Vem äger informationen som hanteras?

Det är varken lämpligt eller möjligt att tala om ägare till information när det gäller kvalitetsregister, utan det som är väsentligt är ansvar, vem ansvarar för informationen.

När direktöverföring införs påverkar det inte rättsförhållandet. Det är fortfarande den lokala myndigheten/vårdgivaren (LPUA) som ansvarar för sin information. Det är även LPUA som ansvarar för den utlämning som ska ske till CPUA. LPUA måste godkänna den tekniska lösningen som ska möjliggöra direktöverföringen, deras ansvar försvinner inte bara för att det är någon annan som skapar den tekniska lösningen.

Informationsmodell

Den tillämpade informationsmodellen är ett instansdiagram av NI:s informationsmodell och visar vilka informationsklasser och attribut som representerar behovet. Modellerna i nationell informationsstruktur ger stöd i övergången från begrepp till informationsklass genom att beskriva hur de olika begreppen i begreppsmodellerna representeras i informationsmodellerna.

Informationsstrukturen som finns beskriven i NI:s informationsmodell visar de totala dokumentationskraven utifrån de perspektiv som NI utvecklats utifrån. Endast de attribut och informationsklasser som är aktuella i den specifika tillämpningen ska inkluderas i de tillämpade modellerna. De specifika relationer som identifierats i de tillämpade begreppsmodellerna hanteras i de tillämpande informationsmodellerna genom informationsklasserna *samband* och *deltagande*.

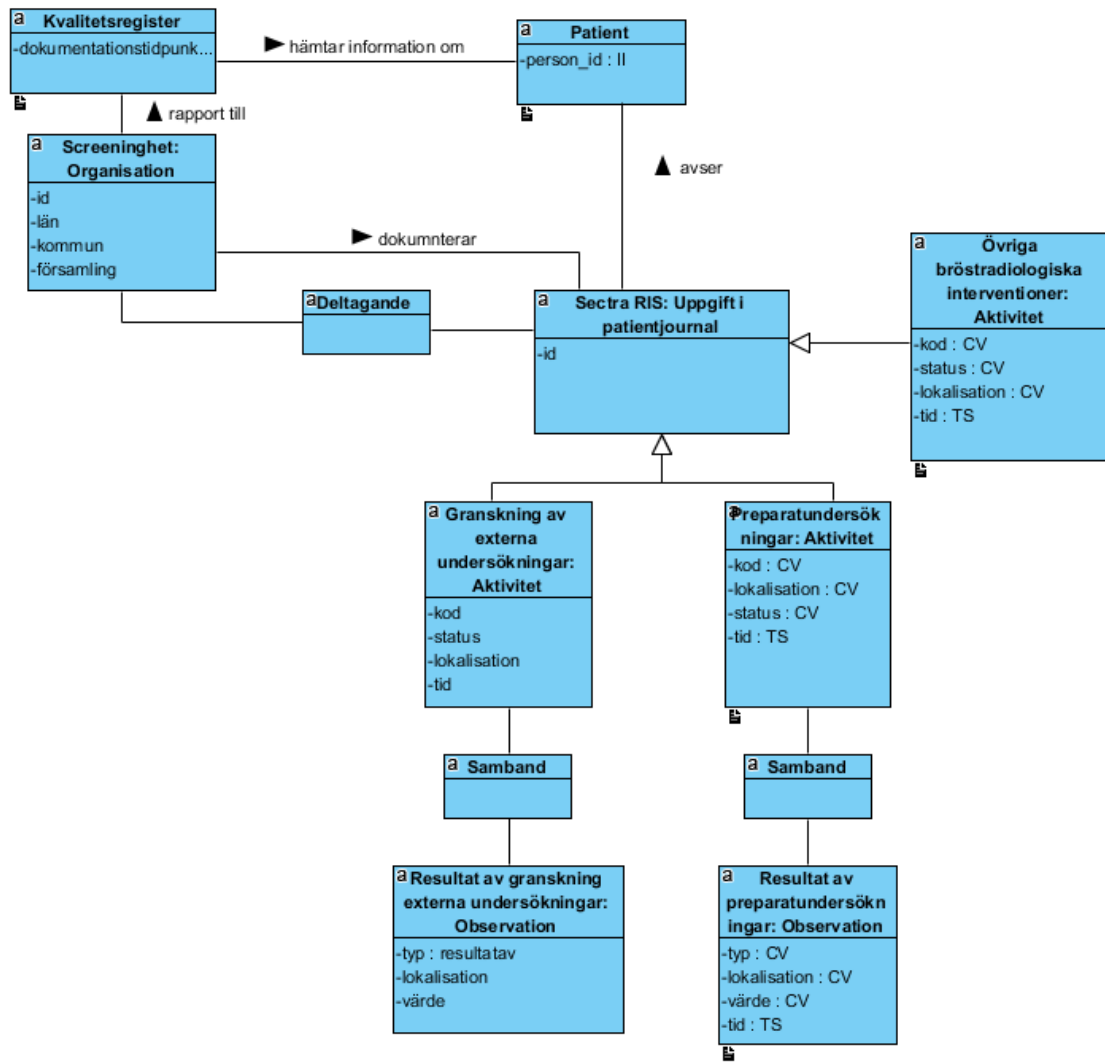
Projektets modeller har mappats till NI 2016:1. Instansdiagram över Mammografiregistret

Klasser och attribut för Mammografi



Det finns tre delar som behandlas i denna informationsspecifikation.

- **Screeningmammografi flödet**
innehåller data för de inbjudna kvinnorna (kallelse), deltagare, resultat från Screeningmammografien, friskbrev och tekniskt omtag.
- **Selekted till fortsatt utredning**
innehåller data om resultat från den fortsatta screeningsutredningen
- **Kliniska mammografier**
innehåller skriven remiss som leder till klinisk mammografi samt resultat från kliniska mammografier.



Kvalitetsregister

Registers får uppgifter från regelmotorn NKRR automatiskt. Uppgifterna innehåller person_id med aktivitet och observationer.

Attribut	Registers variabel	Format	Mult	Kodverk: värdemängd kodverkets text
Dokumentationstidpunkt		TS	1	

Person

Person antar rollen patient med person-id som identifierare. Kvinnor med reservnummer skall inte registreras.

Attribut	Registrets variabel	Format	Mult	Kodverk: värdemängd kodverkets text
Person_id	Kvinnans personnummer	II	1	ÅÅÅÅMMDD Personnummer enligt SKV 704:8 Samordningsnummer enligt *SKV 704:2
Län	Län där kvinnan bor	CV	1	OID: 1.2.752.129.2.2.1.19 Länskod
Kommun	Kommun där kvinnan bor	CV	1	OID: 1.2.752.129.2.2.1.17 Kommunkod

Screeningenhet: Organisation

Klassen *Screeningenhet: Organisation* håller information om screeningenheten. Deltagande till uppgift i Uppgift i patientjournal.

Tjänstekontrakt för informationen: *GetActivities* och *GetObservation*

Attribut	Registrets variabel	Format	Mult	Kodverk: värdemängd kodverkets text
Id	Röntgenkliniken	II	1..1	HSA-id för vårdenhet som utför aktiviteterna och observationerna OID: 1.2.752.129.2.1.4.1

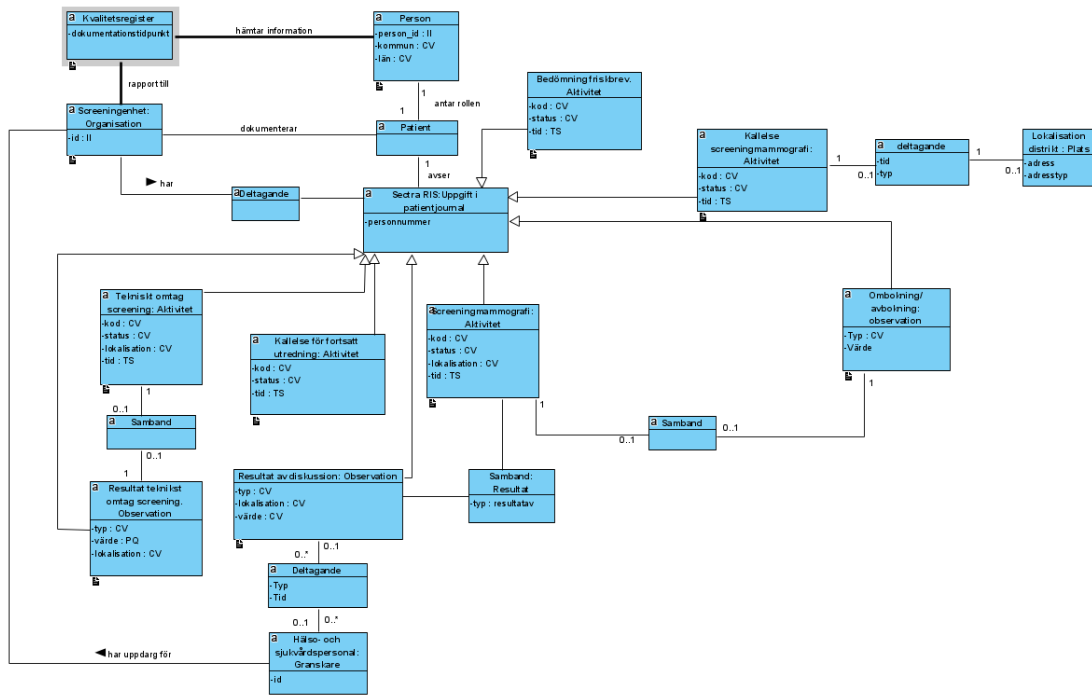
Sectra RIS: Uppgift i patientjournal

Klassen *Sectra RIS: Uppgift i patientjournal* håller information om kvinnans aktiviteter och observationer för screeningmammografiförloppet och klinisk mammografiförloppet. Uppgift i patientjournal är Sectra RIS i det här fallet.

Tjänstekontrakt för informationen: *GetActivities* och *GetObservation*

Attribut	Registrets variabel	Format	Mult	Kodverk: värdemängd kodverkets text
Id	(Personnummer och tid)	II	0..1	Aktiviteter, observationer och deltagande
Deltagande (relation)				Deltagande (relation)
Snomed CT: 53251000052105 deltagare				Screeningenhet: Organisation

Klasser för screeningmammografi



Kallelse screeningmammografi: Aktivitet

Klassen *Kallelse screeningmammografi: Aktivitet* håller information om när kallelse till screeningmammografi för första brevet genererades (status utförd) på vårdenheten.

Information

Alla kvinnor i en viss åldersgrupp inom en region får en kallelse med regelbundna intervall till screeningmammografi. Kallelsen till kvinnor 40-74 år med (24) mån intervall

Om en kvinna inte kommer till den primärt planerade tiden utan bokar om till ny tid gäller samma ScreeningID som ursprungligen (Sectras remissnummer). Om en kvinna uteblir men hör av sig inom 3 månader och önskar komma gäller också det ursprungliga ScreeningID. Om kvinnan återkommer efter mer än 3 månader ska ett nytt remissnummer/ScreeningID skapas.

NKRR regel

Gör en sökning av aktiviteter 24 månaders bakåt i tiden.

NKRR plockar senaste aktiviteten.

För att besvara ”Datum första kallelse” sök efter aktiviteter och hämta den första registrerade inom 24 månader.

För att besvara distriktshemhörighet vid första kallelsen sök efter deltagandet av Lokalisation Distrikt : Plats som angetts vid tiden för den första kallelsen.

Tjänstekontrakt för informationen: *GetActivities*

Attribut	Registrets variabel	Datatyp	Kodverk: värdemängd kodverkets text	Fältnamn i TK
kod	Första brevet till mammografiscreening	CV (1)	332 Mammografiscreening, första brevet kodsystem: 1.2.752.129.2.2.3.23 (Kvalitetsregisterkod)	[activity.code]
status	Statusfältet som talar om att det handlar om en planerad eller utförd behandling	CV(0..1)	398166005 utförd kodsystem: 1.2.752.116.2.1.1 (Snomed CT SE)	[activity.status]
tid	Inbjudan datum	TS(1)	ÅÅÅÅMMDD	[activity.time]
Deltagande (relation)			Deltagande (relation)	
Snomed CT: 53251000052105 deltagare			Lokalisation Distrikt	

Lokalisation Distrikt : Plats

Attribut	Registrets variabel	Datatyp	Kodverk: värdemängd kodverkets text	Fältnamn i TK
adress	Anges enligt enumeration i tjänstekontraktet.	ENUM (1)	H = Hemadress	[location.address.use]
adresstyp	Anger adresstyp som är aktuell och dess värde.	Adresstyp (1)	Värde: (anges med en 6 siffrig kod) PRE = Distriktsområde	[location.adress.part]

Screeningmammografi: Aktivitet

Klassen *Screeningmammografi: Aktivitet* håller information om första tvåbilsundersökning för screeningmammografi med undersökningsdatum. Klassen har två status utförd eller planerad.

Information

Två bilder av varje bröst tas vid screeningundersökningen. Undersökningar 66202 och 66203 är det 1 års intervall 365 dagar. Undersökning 66201 är en studiekod, används endast uppe i Luleå. Undersökning 66200 är ett krav av socialstyrelsen 18-24 mån i olika åldersgrupper.

NKRR regel gör en utsökning om aktiviteten är utförd efter kallelsen utfördes.

Tjänstekontrakt för informationen: *getActivities*

Attribut	Registrets variabel	Format	Mult	Kodverk: värdemängd kodverkets text
Kod	Undersökningskod	CV	1	Mammografi-kod: 66200 Screeningmammografi Mammografi-kod: 66201 Screeningmammografi + automatiserat bröstultraljud Mammografi-kod: 66202 Cancerkontroll i screeningprogrammet (cancerkontroller läggs in i screeningprogrammet med fixerat intervall) Mammografi-kod: 66203 Hereditetskontroll i screeningprogrammet (hereditetskontroller läggs in i

				screeningprogrammet med fixerat intervall)
Status	Statusfältet som talar om att det handlar om en planerad eller utförd behandling	CV	0..1	Snomed CT: 398166005 utförd
Tid	Datum för screening	TS	0..1	ÅÅÅÅMMDD

Ombokning/ avbokning: Observation

Klassen *Ombokning/ avbokning: Aktivitet håller* information om de kvinnor som har om – och avbokat Screeningmammografiundersökningen. Sectras avvikelsekoder är; avböjt, uteblev eller var oanträffbar gällande den första undersökningen.

NKRR regel gör en utsökning om observationen är gjord efter att kallelsen utfördes.

Tjänstekontrakt för informationen: GetObservation

Attribut	Registrets variabel	Format	Mult	Kodverk: värdemängd kodverkets text
Typ	Orsak till inställd åtgärd	CV	1	Snomed CT: 419617009 orsak till inställd åtgärd
Värde	A= avböjt, dvs kvinnan har valt att avboka undersökning P= uteblivit besöket O= oanträffbar, dvs kallelsen när inte adressen	CV	0..1	A=Snomed CT: 390845001 avböjt bröstscreening P= Kvalitetsregisterkod: 333 Uteblivit besöket O= Snomed CT: 439200003 osäkert om kallelse till screening skickats till rätt adress
Samband (relation)				
Snomed CT: 416083004 har orsak				Screeningmammografi: Aktivitet

Hälsa- och sjukvårdspersonal

Klassen *Hälsa- och sjukvårdspersonal* håller information om röntgenläkare "granskare" som har granskar bilder från genomförd mammografiscreening som leder till ett Resultat av diskussion med fler granskare.

Information om första granskningen

Den första granskningen sker alltid med två granskare (1:a granskare och 2:a granskare). Bilderna granskas av två oberoende mammografiläkare. Granskarna har en lista på vilka patienter de ska granska, detta kan göras inom några dagar.

Information om andra granskningen

Den andra granskningen deltar fler granskare i en diskussion (granskare 3 och 4), där man bedömer om kvinnan ska selekteras om det blir ett tekniskt omtag eller är frisk. När beslutet fattas signeras det av två granskare (granskare 3 och 4), de två som är inloggad i systemet.

NKRR regel gör en utsökning om deltagandet är utförd efter kallelsen utfördes.

NKRR plockar senaste datum för deltagande.

Tjänstekontrakt för informationen: getActivities

Tjänstekontrakt för informationen: GetObservation

Attribut	Registrets variabel	Format	Mult	Kodverk: värdemängd kodverkets text
Id	Granskare	II	1	HSA-id från inloggad person/ Lokalt ID

Resultat av diskussion: Observation

Klassen *Resultat av diskussion: Observation* håller information om orsak till urval för fortsatt utredning eller ej selekterad.

NKRR regel gör en utsökning om observationen är gjord efter screeningsaktivitet är gjord

NKRR plockar senaste observationen.

Tjänstekontrakt för informationen: GetObservation

Attribut	Registrets variabel	Format	Mult	Kodverk: värdemängd kodverkets text
Typ	Orsak till selektion	CV	1	Snomed CT: 364370007 observabel som rör bröst
Lokalisation	Höger bröst Vänster bröst	CV	0..1	Snomed CT: 73056007 höger bröst, struktur Snomed CT: 80248007 vänster bröst, struktur
Värde	Ej selekterad = ingen selektionstyp är angiven (DX) (SIN)	CV	0..1	Kvalitetsregisterkod 317: Ej selekterad
	Selekterad pga röntgenfynd = Bedömning Selektion + selektionstyp M (DX) M (SIN)			Kvalitetsregisterkod 318: Selekterad pga röntgenfynd
	Symtom eller kliniska fynd med normal mammografi = Bedömning Selektion + selektionstyp S (DX) S (SIN)			Kvalitetsregisterkod 319: Symtom eller kliniska fynd med normal mammografi
	Sctrakunder Selekterad pga tekniskt fel =Bedömning selektion + selektionsorsak T (DX) T (SIN)			Kvalitetsregisterkod 320: Selekterad pga tekniskt fel
Tid	Datum för slutgiltigt beslut om selektiion	TS	0..1	ÅÅÅÅMMDD

Deltagande (relation)	Deltagande (relation)
Snomed CT: 53291000052100 den som signerar	Hälso-sjukvårdspersonal
Samband (relation)	
Snomed CT 53241000052107 är resultat av	Aktivitet: Screeningmammografi

Bedömning Friskbrev: Aktivitet

Klassen *Bedömning Friskbrev: Aktivitet* innehåller uppgifter om datum för screeningsvar, som innehåller datum när friskbrevet genererades.

NKRR regel gör en utsökning om aktiviteten är utförd efter kallelsen utfördes.

Tjänstekontrakt för informationen: *getActivities*

Attribut	Registrets variabel	Format	Mult	Kodverk: värdemängd kodverkets text
Kod	Friskbrev genereras för kvinnan	CV	1	Kvalitetsregisterkod: 321 Friskbrev genereras
Status	Statusfältet som talar om att det handlar om en planerad eller utförd behandling	CV	0..1	Snomed CT: 398166005 utförd
Tid	Datum för friskbrevet genererades	TS	0..1	ÅÅÅÅMMDD

Kallelse för fortsatt utredning: Aktivitet

Klassen *Kallelse för fortsatt utredning: Aktivitet* innehåller uppgifter om datum för screeningsvar, som innehåller datum när kallelse för teknisk omtag och kallelse mammografiutredning genererades.

NKRR regel gör en utsökning om aktiviteten är utförd efter kallelsen utfördes.

NKRR plockar första datum för aktivitet utfördes.

Tjänstekontrakt för informationen: *getActivities*

Attribut	Registrets variabel	Format	Mult	Kodverk: värdemängd kodverkets text
Kod	Kallelse för teknisk omtag Kallelse för Mammografiutredning selekterad	CV	1	Kvalitetsregisterkod: 322 Kallelse för teknisk omtag Kvalitetsregisterkod: 323 Kallelse för Mammografiutredning selekterad

Status	Statusfältet som talar om att det handlar om en planerad eller utförd behandling	CV	0..1	Snomed CT: 398166005 utförd
Tid	Datum för när kallelsen genererades	TS	0..1	ÅÅÅÅMMDD

Tekniskt omtag screening: Aktivitet

Klassen *Tekniskt omtag screening: Aktivitet* håller information om undersökningen tekniskt omtag screening är utförd samt vilken tid.

NKRR regel gör en utsökning om aktiviteten är utförd efter kallelsen utfördes.

Tjänstekontrakt för informationen: *getActivities*

Attribut	Registrets variabel	Format	Mult	Kodverk: värdemängd kodverkets text
Kod	Tekniskt omtag	CV	1	Mammografi-kod: 66060 Teknisk omtag screening
Status	Statusfältet som talar om att det handlar om en planerad eller utförd behandling	CV	0..1	Snomed CT: 398166005 utförd
Tid	Undersökningsdatum tekniskt omtag	TS	0..1	ÅÅÅÅMMDD

Resultat tekniskt omtag screening: Observation

Klassen *Teknisk omtag screening: Aktivitet* håller information om resultatet från undersökningen tekniskt omtag screening.

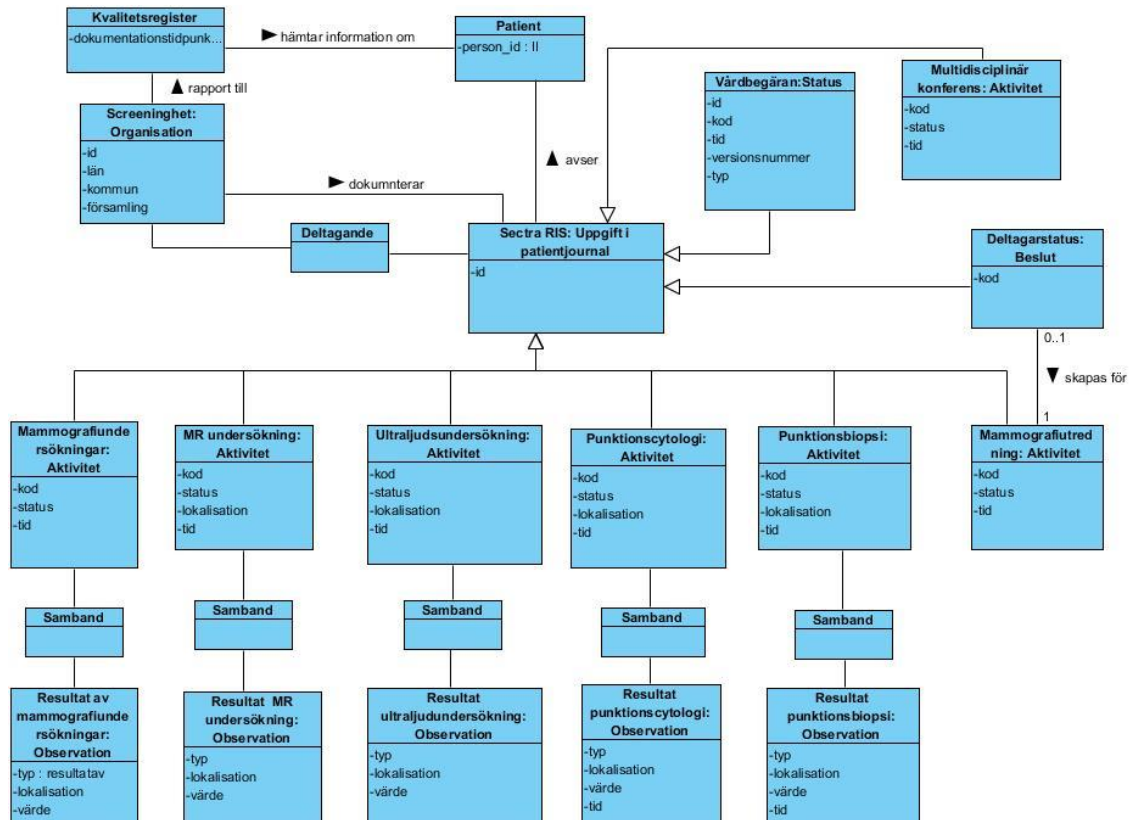
NKRR regel gör en utsökning om observation är utförd efter kallelsen utfördes.

NKRR regel gör en utsökning om observation är utförd efter "kallelse för fortsatt utredning" utfördes

Tjänstekontrakt för informationen: GetObservation

Attribut	Registrets variabel	Format	Mult	Kodverk: värdemängd kodverkets text
Typ	Resultat Tekniskt omtag	CV	1	Kvalitetsregisterkod 324: Resultat tekniskt omtag screening
Lokalisation	Höger bröst Vänster bröst	CV	0..1	Snomed CT: 73056007 höger bröst, struktur Snomed CT: 80248007 vänster bröst, struktur
Värde	1= Normal 2= Benigt fynd 3= Möjlig malignitet 4= Trolig malignitet 5= Klar malignitet	PQ	0..1	N Unit = 1
Samband (relation)				
Snomed CT 53241000052107 är resultat av				Tekniskt omtag: Aktivitet

Klasser och Selektorerad till fortsatt utredning/ Kliniska mammografier



Deltagarstatus: Beslut

Klassen *Deltagarstatus: Beslut* håller information om patienten har avböjt fortsatt utredning.

NKRR regel gör en utsökning om aktiviteten är utförd efter remissankomst.

NKRR regel gör en utsökning om aktiviteten är utförd efter "kallelse för fortsatt utredning" utfördes

NKRR regel: Deltagarstatus skall endast skapas för undersökningar av undersökningstypen 66059, från klass Mammografiutredning: Aktivitet

Tjänstekontrakt för informationen: *getActivities*

Attribut	Registrets variabel	Format	Mult	Kodverk: värdemängd kodverkets text
Kod	Deltagandestatus	CV	1	Kvalitetsregisterkod: 334 patienten har avböjt fortsatt utredning

Ultraljudundersökning: Aktivitet

Klassen *Ultraljudundersökning: Aktivitet* håller information om ultraljudundersökningar är utförd (status utförd). Klassen håller information om vilken sida (lokalisering) som är den som utredningen gäller för att särskilja vilket bröst aktiviteten gäller skickas aktiviteterna separat för varje bröst.

Information

Ultraljudundersökning utförs för unga kvinnor istället för kliniks mammografi.

NKRR regel gör en utsökning om aktiviteten är utförd efter kallelsen utfördes.

NKRR regel gör en utsökning om aktiviteten är utförd efter remissankomst.

NKRR regel gör en utsökning om aktiviteten är utförd efter "kallelse för fortsatt utredning" utfördes

Tjänstekontrakt för informationen: *GetActivities*

Attribut	Registrets variabel	Format	Mult	Kodverk: värdemängd kodverkets text
Kod	Ultraljudundersökning	CV	1	Mammografi-kod: 93800 Ultraljud bröstkörtlar Mammografi-kod: 93700 Ultraljud bröstkorgsvägg (axill) och Mammografi-kod: 93853 Ultraljud automatiskt
Status	Statusfältet som talar om att det handlar om en planerad eller utförd behandling	CV	0..1	Snomed CT: 398166005 utförd
Tid	Datum ultraljudundersökning	TS	0..1	ÅÅÅÅMMDD

Resultat av ultraljudundersökning: Observation

Klassen *Resultat av ultraljudundersökning: Observation* håller information om fynd från ultraljudundersökning.

NKRR regel gör en utsökning om observationen är utförd efter kallelsen utfördes.

NKRR regel gör en utsökning om observationen är utförd efter remissankomst.

NKRR regel gör en utsökning om observationen är utförd efter "kallelse för fortsatt utredning" utfördes

Tjänstekontrakt för informationen: *GetObservation*

Attribut	Registrets variabel	Format	Mult	Kodverk: värdemängd kodverkets text
Typ	Resultat ultraljudundersökning	CV	1	Snomed CT: 421469009 observabel som rör ultraljudundersökning
Lokalisatio n	Höger bröst Vänster bröst	CV	0..1	Snomed CT: 73056007 höger bröst, struktur Snomed CT: 80248007 vänster bröst, struktur
Värde	1= Normal 2= Benigt fynd 3= Möjlig malignitet 4= Trolig malignitet 5= Klar malignitet	PQ	0..1	N Unit = 1
Samband (relation)				
Snomed CT 53241000052107 är resultat av				Ultraljudundersökning: Aktivitet

Punktionscytologi: Aktivitet

Klassen *Punktionscytologi: Aktivitet* håller information om cytologi, ultraljud och stereotaxisk undersökningar är utförda med ett datum.

NKRR regel gör en utsökning om aktiviteten är utförd efter kallelsen utfördes

NKRR regel gör en utsökning om aktiviteten är utförd efter remissankomst.

NKRR regel gör en utsökning om aktiviteten är utförd efter "kallelse för fortsatt utredning" utfördes

Tjänstekontrakt för informationen: *GetActivities*

Attribut	Registrets variabel	Format	Mult	Kodverk: värdemängd kodverkets text
Kod	Typ av finnålspunktion Ultraljud Stereotaktisk	CV	1	Mammografi-kod: 93850 Ultraljudsundersökning bröstkörtlar med finnålspunktion Mammografi-kod: 66500 Stereotaxisk bröstpunktion med finnål Mammografi-kod: 93750 ULJ Bröstkorgsvägg (axill) med finnålspunktion
Status	Statusfältet som talar om att det handlar om en planerad eller utförd behandling	CV	0..1	Snomed CT: 398166005 utförd
Tid	Datum punktion cytologi	TS	0..1	ÅÅÅÅMMDD

Resultat av punktionscytologi: Observation

Klassen *Resultat av punktionscytologi: Observation* håller information om resultatet av morfologiskundersökning (cytologi) samt datum när resultatet registrerades.

Information

Fyndkod efter patolog/cytologbedömning, kan dröja upp till 3 veckor

NKRR regel gör en utsökning om observationen är utförd efter kallelsen utfördes

NKRR regel gör en utsökning om observationen är utförd efter remissankomst.

NKRR regel gör en utsökning om observationen är utförd efter "kallelse för fortsatt utredning" utfördes

Tjänstekontrakt för informationen: *GetObservation*

Attribut	Registrets variabel	Format	Mult	Kodverk: värdemängd kodverkets text
----------	---------------------	--------	------	--

Typ	Resultat morfologiskundersökning (cytologi)	CV	1	Kvalitetsregisterkod: 325 Resultat morfologiskundersökning (cytologi)
Värde	0= Ej bedömbart 1= Normalt 2= Benigt fynd 3= Möjlig malignitet 4= Trolig malignitet 5= Klar malignitet 9= Provet kastat (tex cystvätska)	PQ	0..1	N Unit = "1"
Lokalisatio n	Höger bröst Vänster bröst	CV	0..1	Snomed CT: 73056007 höger bröst, struktur Snomed CT: 80248007 vänster bröst, struktur
Tid	Datum när resultatet registrerades	TS	0..1	ÅÅÅÅMMDD
Samband (relation)				
Snomed CT 53241000052107 är resultat av			Ultraljudsundersökning: Aktivitet	

Punktionsbiopsi: Aktivitet

Klassen *Punktionsbiopsi: Aktivitet* håller information om diverse undersökningar gällande biopsi är utförda med ett datum.

NKRR regel gör en utsökning om aktiviteten är utförd efter kallelsen utfördes

NKRR regel gör en utsökning om aktiviteten är utförd efter remissankomst.

NKRR regel gör en utsökning om aktiviteten är utförd efter "kallelse för fortsatt utredning" utfördes

Tjänstekontrakt för informationen: *getActivities*

Attribut	Registrets variabel	Format	Mult	Kodverk: värdemängd kodverkets text
Kod	Core=Ultraljud Core=Stereotaktisk Vakuum= Ultraljud Vakuum=Ultraljud Vakuum=Stereotaktisk	CV	1	Mammografi-kod: 93851 Ultraljud bröstkörtlar med core-biopsi Mammografi-kod: 66551 Stereotaxisk bröstpunktion (core-biopsi) Mammografi-kod: 93852 Ultraljud bröstkörtlar med vakuumbiopsi Mammografi-kod: 66552 Stereotaxisk vakuumbiopsi

				Mammografi-kod: 93751 ULJ bröstkorgsvägg (axill) med core-biopsi Mammografi-kod: M3452 MR Bröstkörtlar med vakuumbiopsi
Status	Statusfältet som talar om att det handlar om en planerad eller utförd behandling	CV	0..1	Snomed CT: 398166005 utförd
Tid	Datum punktion biopsi	TS	0..1	ÅÅÅÅMMDD

Resultat av punktionsbiopsi: Observation

Klassen Resultat av *punktionsbiopsi: Observation* håller information om resultatet av morfologiskundersökning (biopsi) samt datum när resultatet registrerades.

Information

Fyndkod efter patologi/cytologbedömning, kan dröja upp till 3 veckor

NKRR regel gör en utsökning om observationen är utförd efter kallelsen utfördes

NKRR regel gör en utsökning om observationen är utförd efter remissankomst.

NKRR regel gör en utsökning om observationen är utförd efter "kallelse för fortsatt utredning" utfördes.

Tjänstekontrakt för informationen: GetObservation

Attribut	Registrets variabel	Format	Mult	Kodverk: värdemängd kodverkets text
Typ	Resultat Morfologiskundersökning (biopsi)	CV	1	Kvalitetsregisterkod: 327 Resultat Morfologiskundersökning (biopsi)
Lokalisatio n	Höger bröst Vänster bröst	CV	0..1	Snomed CT: 73056007 höger bröst, struktur Snomed CT: 80248007 vänster bröst, struktur
Värde	0= Ej bedömbart 1= Normalt 2= Benignt fynd 3= Möjlig malignitet 4= Trolig malignitet 5= Klar malignitet	PQ	0..1	N Unit = "1"
Tid	Datum när resultatet registrerades	TS	0..1	ÅÅÅÅMMDD
Samband (relation)				
Snomed CT: 53241000052107 är resultat av			Punktionsbiopsi: Aktivitet	

Vårdbegäran (avvaktar nationellt beslut (Inera) om domän.)

Klassen *Vårdbegäran* håller information om datum för remissankomsten (skriven remiss) till enhet.

Information

Kvinnan kommer på remiss från klinisk läkare.

NKRR plockar senaste aktiviteten.

Tjänstekontrakt för informationen: ?

Attribut	Registrets variabel	Format	Mult	Kodverk: värdemängd kodverkets text
Kod [requestStatus.requestStatus.code]	Status för remissen	CV	1	KV 2 = mottagen
Tid [requestStatus.statusTime]	Tidpunkt då statusen sattes	TS	1	ÅÅÅÅMMDD
Versionsnummer [requestStatus.requestVersionNumber]	VersionNumberType Remissens versionsnummer. Version startar alltid på 1 och räknas sekventiellt upp för varje ny version. Denna räknas upp vid: Ändrad remiss Vidarekickad remiss Ändrat betalningsansvar	II	1	(0*[1-9]+[1-9])\d
Typ [requestStatus.typeOfRequest.code]	Kod för remisstyp:	CV	1	KV 1= Röntgenremiss
Person ID [requestStatus.patient.personId.root]	Patientens identitetstyp	II	1	Giltiga värden är: 1.2.752.129.2.1.3.1 = Personnummer 1.2.752.129.2.1.3.3 = Nationellt samordningsnummer

Mammografiundersökningar: Aktivitet

Klassen *Mammografiundersökningar: Aktivitet* håller information om övriga mammografiska undersökningar är utförd samt vilket datum det utfördes.

Information

Undersökningar blir utförda både i slutet av screenings- och i det kliniska flödet.

NKRR regel gör en utsökning om aktiviteten är utförd efter kallelsen utfördes

NKRR regel gör en utsökning om aktiviteten är utförd efter remissankomst.

NKRR regel gör en utsökning om aktiviteten är utförd efter "kallelse för fortsatt utredning" utfördes

Tjänstekontrakt för informationen: *getActivities*

Attribut	Registrets variabel	Format	Mult	Kodverk: värdemängd kodverkets text
Kod	Mammografi med tomosyntes Mammografi med och utan kontrast Galaktografi Kliniks mammografi Klinisk undersökning	CV	1	Mammografi-kod: 66061 Mammografi med tomosyntes Mammografi-kod: 66081 Mammografi med och utan kontrast Mammografi-kod: 66300 Galaktografi Mammografi-kod: 66000 Mammografi, fullständig undersökning Mammografi-kod: 66900 Klinisk undersökning
Status	Statusfältet som talar om att det handlar om en planerad eller utförd behandling	CV	0..1	Snomed CT: 398166005 utförd
Tid	Datum för undersökningen	TS	0..1	ÅÅÅÅMMDD

Mammografiutredning: Aktivitet

Klassen *Mammografiundersökningar: Aktivitet* håller information om övriga mammografiska undersökningar är utförd samt vilket datum det utfördes.

Undersökningar blir utförda både i slutet av screenings- och i det kliniska flödet.

NKRR regel gör en utsökning om aktiviteten är utförd efter kallelsen utfördes

NKRR regel gör en utsökning om aktiviteten är utförd efter remissankomst.

NKRR regel gör en utsökning om aktiviteten är utförd efter "kallelse för fortsatt utredning" utfördes

Tjänstekontrakt för informationen: *getActivities*

Attribut	Registrets variabel	Format	Mult	Kodverk: värdemängd kodverkets text
Kod	Mammografiutredning	CV	1	Mammografi-kod: 66059 Mammografiutredning selekterad
Status	Statusfältet som talar om att det handlar om en planerad eller utförd behandling	CV	0..1	Snomed CT: 398166005 utförd
Tid	Datum för undersökningen	TS	0..1	ÅÅÅÅMMDD

Resultat av mammografiundersökningar: Observation

Klassen *Resultat av mammografiundersökningar: Observation* håller information om resultat av mammografiundersökningar.

NKRR regel gör en utsökning om observationen är utförd efter kallelsen utfördes

NKRR regel gör en utsökning om observationen är utförd efter remissankomst.

NKRR regel gör en utsökning om observationen är utförd efter "kallelse för fortsatt utredning" utfördes

Tjänstekontrakt för informationen: *GetObservation*

Attribut	Registrets variabel	Format	Mult	Kodverk: värdemängd kodverkets text
Typ	Resultat av mammografiundersökningar	CV	1	Kvalitetsregisterkod: 337 Resultat av mammografiundersökningar
Lokalisation	Höger bröst Vänster bröst	CV	0..1	Snomed CT: 73056007 höger bröst, struktur Snomed CT: 80248007 vänster bröst, struktur
Tid	Datum för observationen	TS	0..1	ÅÅÅÅMMDD
Värde	0= Ej bedömbart 1= Normalt 2= Benignt fynd 3= Möjlig malignitet 4= Trolig malignitet 5= Klar malignitet	PQ	0..1	N Unit = "1"
Samband (relation)				
Snomed CT: 53241000052107 är resultat av				Mammografiundersökningar: Aktivitet

MR undersökning: Aktivitet

Klassen *MR undersökning: Aktivitet* håller information om MR undersökningar är utförd samt vilket datum det utfördes.

Information

Undersökningar blir utförda både i slutet av screenings- och i det kliniska flödet.

NKRR regel gör en utsökning om aktiviteten är utförd efter kallelsen utfördes

NKRR regel gör en utsökning om aktiviteten är utförd efter remissankomst.

NKRR regel gör en utsökning om aktiviteten är utförd efter "kallelse för fortsatt utredning" utfördes

Tjänstekontrakt för informationen: *getActivities*

Attribut	Registrets variabel	Format	Mult	Kodverk: värdemängd kodverkets text
Kod	MR Bröstkörtlar MR Bröstkörtlar med och utan kontrast	CV	1	Mammografi-kod: M3400 MR Bröstkörtlar Mammografi-kod: M3481 MR Bröstkörtlar med och utan kontrast
Status	Statusfältet som talar om att det handlar om en planerad eller utförd behandling	CV	0..1	Snomed CT: 398166005 utförd
Tid	Datum för undersökningen	TS	0..1	ÅÅÅÅMMDD

Resultat av MR undersökning: Observation

Klassen *Resultat av MR undersökning: Observation* håller information om resultat av MR undersökningar.

NKRR regel gör en utsökning om observation är utförd efter kallelsen utfördes

NKRR regel gör en utsökning om observation är utförd efter remissankomst.

NKRR regel gör en utsökning om observation är utförd efter "kallelse för fortsatt utredning" utfördes

Tjänstekontrakt för informationen: *GetObservation*

Attribut	Registrets variabel	Format	Mult	Kodverk: värdemängd kodverkets text
Typ	Resultat av MR undersökningar	CV	1	Kvalitetsregisterkod: 336 Resultat av MR undersökningar
Lokalisatio n	Höger bröst Vänster bröst	CV	0..1	Snomed CT: 73056007 höger bröst, struktur

				Snomed CT: 80248007 vänster bröst, struktur
Tid	Datum för observationen	TS	0..1	ÅÅÅÅMMDD
Värde	1= Normalt 2= Benigt fynd 3= Möjlig malignitet 4= Trolig malignitet 5= Klar malignitet	PQ	0..1	N Unit = "1"
Samband (relation)				
Snomed CT: 53241000052107 är resultat av			MR undersökning: Aktivitet	

Multidisciplinär konferens: Aktivitet

Klassen *Multidisciplinär konferens: Aktivitet* håller information om den Multidisciplinär konferens är utförd samt vilket datum det utfördes.

NKRR regel gör en utsökning om aktiviteten är utförd efter kallelsen utfördes

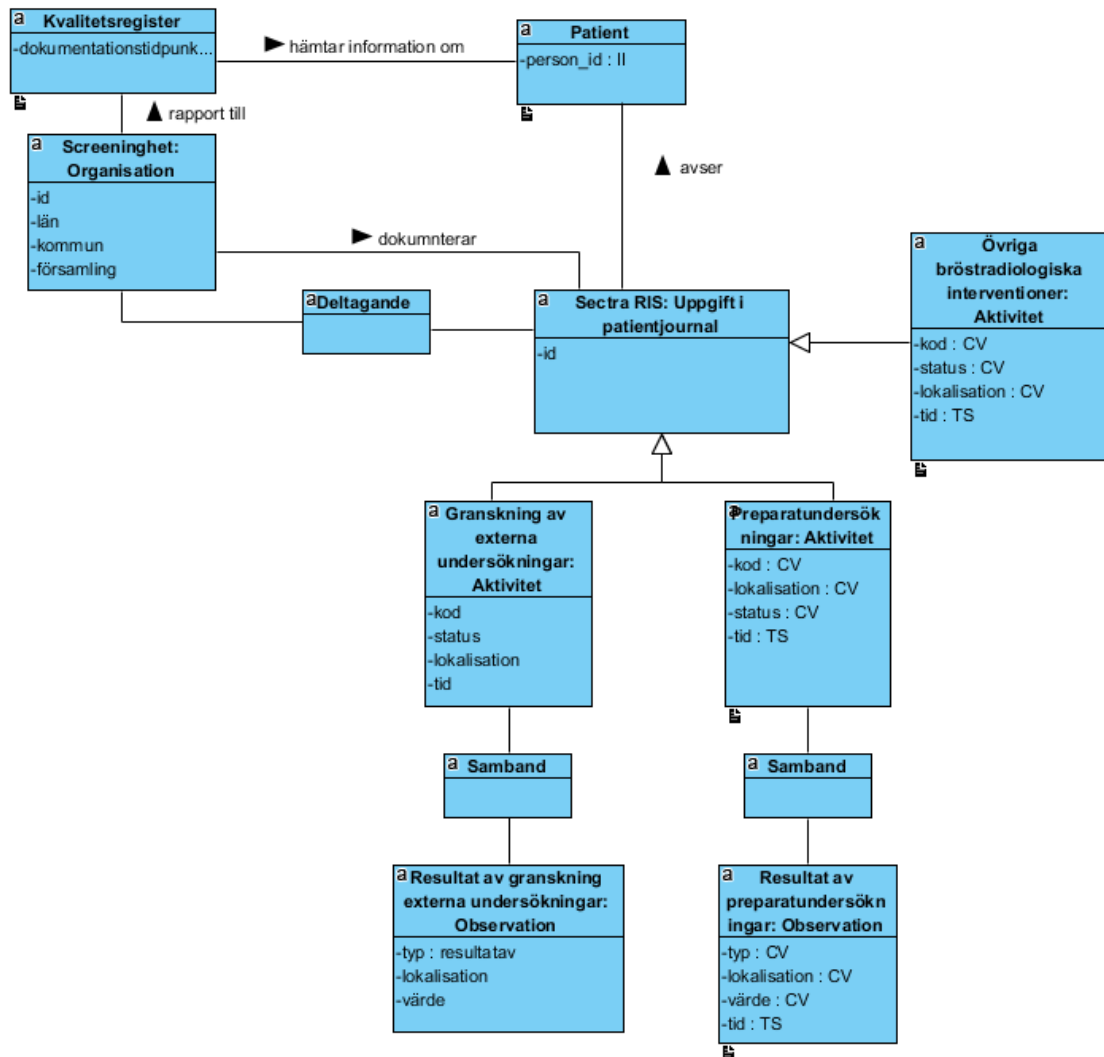
NKRR regel gör en utsökning om aktiviteten är utförd efter remissankomst.

NKRR regel gör en utsökning om aktiviteten är utförd efter "kallelse för fortsatt utredning" utfördes

Tjänstekontrakt för informationen: getActivities

Attribut	Registrets variabel	Format	Mult	Kodverk: värdemängd kodverkets text
Kod	Multidisciplinär konferens	CV	1	Mammografi-kod: 66002 Mammografi demonstration av tidigare granskad undersökning
Status	Statusfältet som talar om att det handlar om en planerad eller utförd behandling	CV	0..1	Snomed CT: 398166005 utförd
Tid	Datum när den multidisciplinär konferens utfördes	TS	0..1	ÅÅÅÅMMDD

Klasser och attribut för bröstadiologiska interventioner och granskning externa undersökningar



Övriga bröstradiologiska interventioner: Aktivitet

Klassen *Övriga bröstradiologiska interventioner: Aktivitet* håller information om övriga undersökningar inom bröstradiologi är utförd samt vilket datum det utfördes.

NKRR regel gör en utsökning om aktiviteten är utförd efter kallelsen utfördes

NKRR regel gör en utsökning om aktiviteten är utförd efter remissankomst.

NKRR regel gör en utsökning om aktiviteten är utförd efter "kallelse för fortsatt utredning" utfördes

Tjänstekontrakt för informationen: getActivities

Attribut	Registrets variabel	Format	Mult	Kodverk: värdemängd kodverkets text
Kod	Stereotaxisk indikering av brösttumör Ultraljudsundersökning abscessdränage Ultraljudsundersökning bröstkörtlar med indikering MR med indikering	CV	1	Mammografi-kod: 66600 Stereotaxisk indikering av brösttumör Mammografi-kod: 93854 Ultraljudsundersökning abscessdränage Mammografi-kod: 93899 Ultraljudsundersökning bröstkörtlar med indikering Mammografi-kod: M3499 MR med indikering
Status	Statusfältet som talar om att det handlar om en planerad eller utförd behandling	CV	0..1	Snomed CT: 398166005 utförd
Lokalisatio n	Höger bröst Vänster bröst	CV	0..1	Snomed CT: 73056007 höger bröst, struktur Snomed CT: 80248007 vänster bröst, struktur
Tid	Datum för undersökning	TS	0..1	ÅÅÅÅMMDD

Preparatundersökningar: Aktivitet

Klassen *Preparatundersökningar: Aktivitet* håller information om preparatundersökningar är utförd samt vilket datum det utfördes.

Information

Undersökningar blir utförda både i slutet av screenings- och i det kliniska flödet.

NKRR regel gör en utsökning om aktiviteten är utförd efter kallelsen utfördes

NKRR regel gör en utsökning om aktiviteten är utförd efter remissankomst.

NKRR regel gör en utsökning om aktiviteten är utförd efter "kallelse för fortsatt utredning" utfördes

Tjänstekontrakt för informationen: getActivities

Attribut	Registrets variabel	Format	Mult	Kodverk: värdemängd kodverkets text
Kod	Mammografisk preparatundersökning Mammografisk preparatundersökning med nålindikering Ultraljudsundersökning bröstpreparat med nålindikering Ultraljudsundersökning bröstpreparat	CV	1	Mammografi-kod: 66800 Mammografisk preparatundersökning Mammografi-kod: 66801 Mammografisk preparatundersökning med nålindikering Mammografi-kod: 93837 Ultraljudsundersökning bröstpreparat med nålindikering Mammografi-kod: 93838 Ultraljudsundersökning bröstpreparat
Status	Statusfältet som talar om att det handlar om en planerad eller utförd behandling	CV	0..1	Snomed CT: 398166005 utförd
Tid	Datum för undersökningen	TS	0..1	ÅÅÅÅMMDD

Resultat av preparatundersökningar: Observation

Klassen *Resultat av preparatundersökningar: Observation* håller information om resultat av preparatundersökningar samt vilket datum det registrerades.

Information

Fyndkod efter patologi/cytologbedömning, kan dröja upp till 3 veckor

NKRR regel gör en utsökning om observationen är utförd efter kallelsen utfördes

NKRR regel gör en utsökning om observationen är utförd efter remissankomst.

NKRR regel gör en utsökning om observationen är utförd efter "kallelse för fortsatt utredning" utfördes

Tjänstekontrakt för informationen: GetObservation

Attribut	Registrets variabel	Format	Mult	Kodverk: värdemängd kodverkets text
Typ	Resultat av preparatundersökningar	CV	1	Kvalitetsregisterkod: 335 Resultat av preparatundersökningar
Lokalisation	Höger bröst Vänster bröst	CV	0..1	Snomed CT: 73056007 höger bröst, struktur Snomed CT: 80248007 vänster bröst, struktur
Värde	0= Ej bedömbart 1= Normalt 2= Benigt fynd	PQ	0..1	N Unit = "1"

	3= Möjlig malignitet 4= Trolig malignitet 5= Klar malignitet			
Tid	Datum när resultatet registrerades	TS	0..1	ÅÅÅÅMMDD
Samband (relation)				
Snomed CT: 53241000052107 är resultat av				Preparatundersökningar: Aktivitet

Granskning av externa undersökningar: Aktivitet

Klassen *Granskning av externa undersökningar: Aktivitet* håller information om granskning av externa undersökningar är utförd samt vilket datum det utfördes.

Information

Undersökningar blir utförda både i slutet av screenings- och i det kliniska flödet.

NKRR regel gör en utsökning om aktiviteten är utförd efter kallelsen utfördes

NKRR regel gör en utsökning om aktiviteten är utförd efter remissankomst.

NKRR regel gör en utsökning om aktiviteten är utförd efter "kallelse för fortsatt utredning" utfördes

Tjänstekontrakt för informationen: *getActivities*

Attribut	Registrets variabel	Format	Mult	Kodverk: värdemängd kodverkets text
Kod	Mammografi granskning av främmande undersökning MR Granskning av extern undersökning	CV	1	Mammografi-kod: 66001 Mammografi granskning av främmande undersökning Mammografi-kod: M3401 MR Granskning av extern undersökning
Status	Statusfältet som talar om att det handlar om en planerad eller utförd behandling	CV	0..1	Snomed CT: 398166005 utförd
Tid	Datum för undersökningen	TS	0..1	ÅÅÅÅMMDD

Resultat av granskning externa undersökningar: Observation

Klassen *Resultat av granskning externa undersökningar: Observation* håller information om resultat av granskning externa undersökningar.

NKRR regel gör en utsökning om observationen är utförd efter kallelsen utfördes

NKRR regel gör en utsökning om observationen är utförd efter remissankomst.

NKRR regel gör en utsökning om observationen är utförd efter "kallelse för fortsatt utredning" utfördes

Tjänstekontrakt för informationen: *GetObservation*

Attribut	Registrets variabel	Format	Mult	Kodverk: värdemängd kodverkets text
Typ	Resultat av granskning av externa undersökningar	CV	1	Kvalitetsregisterkod: 338 Resultat av granskning av externa undersökningar
Lokalisation	Höger bröst Vänster bröst	CV	0..1	Snomed CT: 73056007 höger bröst, struktur Snomed CT: 80248007 vänster bröst, struktur
Tid	Datum för observationen	TS	0..1	ÅÅÅÅMMDD
Värde	Ej bedömbart (0) Normal (1) Benigt fynd (2) Möjlig malignitet (3) Trolig malignitet (4) Klar malignitet (5) Tumörutredning (6)	PQ	0..1	N Unit = "1"
Samband (relation)				
Snomed CT: 53241000052107 är resultat av				Granskning av externa undersökningar: Aktivitet

Sammanställning av terminologier, kodverk och identifierare

Terminologier, kodverk och identifikationssystem som hanteras inom informationsmodellen

Namn	Syfte	Föreskrift, standard, internationellt kodverk	Fastställt av	OID-nummer och ägaren av OID-numret
Kvalitetsregister		Nationella programmet för datainsamling, Nationella kvalitetsregisterkansliet, SKL	SKL	1.2.752.129.2.2.3.23
Mammografi-kod		Mammografikodverket	SKL	1.2.752.129.2.2.3.30
Personnummer		Anger olika typer av identitetsbeteckning för fysisk person	CeHis	1.2.752.129.2.2.1.26
Snomed CT		Systematized Nomenclature of Medicine - Clinical Terms - svensk version	Socialstyrelsen	1.2.752.116.2.1.1
Länskod		Län (KV Län)	SCB	1.2.752.129.2.2.1.19
Kommunkod		Kommun (KV Kommun)	SCB	1.2.752.129.2.2.1.17
Distriktkod		Finns ej avvakta Nationellt beslut		
Status framställan		Anger vilken status framställan har (KV 2, mottagen)	CeHis	1.2.752.129.2.2.2.43
Framställantyp		Anger typ av framställan har (KV 1, röntgenremiss)	CeHis	1.2.752.129.2.2.2.7
HSA-id		Vårdenhet	Inera, förvaltningsgrupp HSA	1.2.752.129.2.1.4.1

Delar av innehållet i informationsmodellen är kopplat till begrepps-id:n (koder) och svenska rekommenderade termer från Snomed CT. Vid användning av Snomed CT i ett informationssystem är det ett krav att både leverantör och användare (mottagande organisation) har licens till Snomed CT. Socialstyrelsen tillhandahåller licens för den svenska och internationella versionen av begreppssystemet Snomed CT.

Tjänstekontrakt

En tjänstedomän består av en samling tekniska specifikationer, så kallade Tjänstekontrakt, som reglerar informationsutbytet inom en viss typ av tjänst eller system. Tjänstekontrakten är utformade utifrån de riktlinjer som tagits fram av Ineras Arkitektur och regelverk och följer RIV tekniska anvisningar.

Vad Tjänstekontrakten åstadkommer rent tekniskt är att de enligt ett förutbestämt regelverk specificerar hur olika anrop och svar inom en tjänst eller system ska gå till.

Nedan finns en tabell som talar om vilka klasser som tillhör vilka tjänstekontrakt.

Klasserna baseras främst på NI 2016:1, tabellen är mappning mellan NI och nu gällande tjänstekontrakt.

Klasser	Tjänstekontrakt
Aktivitet	GetActivities 1.0
Observation	GetObservation 1.0
Deltagande*	
- Annan Person	GetActivities
- Hälso- och sjukvårdspersonal	GetObservation
- Organisation	
- Resurs	
Samband*	
Andra klasser, som till exempel	GetActivities
Samband mellan en aktivitet	GetObservation

*Samband och deltagande är relationer. Det finns möjlighet till Deltagande och Samband i tjänstekontrakten GetActivities och GetObservation.