

Illustrerad lathund 2017: Publicera nyckeltalsvärden i Kolada


Denna lathund används när ni har tagit fram nyckeltalsvärden med utgångspunkt från RKA:s anvisningar och ifyllnadsformulär gällande kvalitetsnyckeltalen. Saknar du dessa dokument eller inloggningsuppgifter, kontakta RKA på inmatning@kolada.se

1. Logga in på Koladas inmatningsfunktion

Gå direkt till inmatningsfunktionen på denna länk: <https://www.kolada.se/inmatning/inmatning.php> eller följ stegen för att hitta på hemsidan:

a) Gå till www.kolada.se.

b) Klicka på "Mitt Kolada".



c) Klicka på länken "Gå till Kolada inmatningsfunktion".

Logga in till Sparade val / Mina grupper

E-post

Lösenord

Publicera nyckeltal
Har du behörighet och ska publicera nyckeltal,
[Gå till Kolada inmatningsfunktion](#)

Skapa användare

- till Kommun- och landstingsdatabasen

Med en användare i Kommun- och landstingsdatabasen får du möjlighet att spara dina egna utsökningar.

E-post

Lösenord

Repetera lösenord



uttrival nals

d) Skriv in ditt användarnamn och lösenord. Klicka på "Logga in".



2. Välj formulär

När du har loggat in kan du välja det formulär du vill fylla i. Vilka formulär du kan se här skiljer sig åt. Kontakta inmatning@kolada.se om du saknar tillgång till ett formulär.

Välj formulär  

Inloggad användare: Sara Lundin ✕

Namn	Dokument 1	Dokument 2	Beskrivning
Kvalitet i förskola			Kvalitetsnyckeltal för förskola
Kvalitet i hemtjänsten			Kvalitetsnyckeltal för hemtjänst inom äldreomsorg
Kvalitet i särskilt boende			Kvalitetsnyckeltal för särskilt boende inom äldreomsorg
Kvalitet i verksamhet för personer med funktionsnedsättning			Kvalitetsnyckeltal för verksamhet för personer med funktionsnedsättning
Övriga mått KGIK			Mått till Kommunens kvalitet i korthet som ej ingår i något av de verksamhetsspecifika webbformulären
Kvalitet i individ och familjeomsorg			Kvalitetsnyckeltal för individ- och familjeomsorg

6 rader. [Visa rader i Excel.](#)

När du har valt formulär så visas formuläret med nyckeltalen längre ned på sidan.

3. Publicera nyckeltalsvärden

a) Mata in nyckeltalsvärdena för respektive nyckeltal under kolumnrubriken "Nytt 201X".

Namn	Dokument 1	Dokument 2	Beskrivning
Kvalitet i förskola			Kvalitetsnyckeltal för förskola
Kvalitet i hemtjänsten			Kvalitetsnyckeltal för hemtjänst inom äldreomsorg
Kvalitet i särskilt boende			Kvalitetsnyckeltal för särskilt boende inom äldreomsorg
Kvalitet i verksamhet för personer med funktionsnedsättning			Kvalitetsnyckeltal för verksamhet för personer med funktionsnedsättning
Övriga mått KIK			Mått till Kommunens kvalitet i korthet som ej ingår i något av de verksamhets-specifika webbformulären
Kvalitet i individ och familjeomsorg			Kvalitetsnyckeltal för individ- och familjeomsorg

6 rader. [Visa rader i Excel..](#)

Hjälpstext här...

- Punkt 1
- Punkt 2

Publicera data

Inmatning Ej könsuppdelad (3 år)

Område: Göteborg

Nyckeltal ej könsuppdelade	Publ. 2012	Nytt 2012	Publ. 2013	Nytt 2013	Publ. 2014	Nytt 2014
Hemtjänsttagaren erbjuds att välja man eller kvinna för personlig hygien, (Ja=1/ Nej=0)			1,0	1,0	1,0	1,0
Hemtjänsttagaren erbjuds att välja tid för insats, (Ja=1/ Nej=0)			1,0	1,0	1,0	1,0
Hemtjänsttagaren erbjuds dagligvaruinköp, (>En gång/vecka=3/ En gång/vecka=2/						1,0
Hemtjänsttagaren erbjuds dusch två gånger eller mer per vecka, (Ja=1/ Nej=0)						
Hemtjänsttagaren erbjuds enklare matlagning i bostaden, (Ja=1, Nej=0)						

Ångra Skriv ut **Spara**

b) Klicka på Spara-knappen för att spara nyckeltalsvärdena som du matat in. Detta innebär att du kan göra ett uppehåll i arbetet och nästa gång du loggar in finns nyckeltalsvärdena kvar.

Nyckeltalsvärdena visas dock inte utåt i databasen. För att de ska visas behöver du publicera nyckeltalsvärdena, se sida 5.

Obs! Om inte alla fält är synliga kan du scrolla för att få fram dem.

Inmatning Ej könsuppdelad (3 år)

Område: Göteborg

Nyckeltal ej könsuppdelade	Publ. 2007	Nytt 2007	Publ. 2008	Nytt 2008	Publ. 2009	Nytt 2009
Ej återaktualiserade vuxna med missbruksproblem 21+ år ett år efter avslutad utredning eller insats, andel (%)						
Utredningstid i antal dagar från påbörjad utredning till avslutad utredning för vuxna med missbruksproblem 21+...						
Utredningstid i antal dagar från påbörjad utredning till avslutad utredning för vuxna med missbruksproblem 21+...						
Utredningstid i antal dagar från påbörjad utredning till avslutad utredning inom barn och ungdom 0-20 år, mede...						
Utredningstid i antal dagar från påbörjad utredning till avslutad utredning inom barn och ungdom 0-20 år, median						
Väntetid i antal dagar från första kontakttillfället för ansökan vid nybesök till beslut inom försörjningsstöd, med...						
Väntetid i antal dagar från första kontakttillfället för ansökan vid nybesök till beslut inom försörjningsstöd, medi...						

Inmatning Könsuppdelad (3 år)



Område: Göteborg

Nyckeltal könsuppdelade	Kön	Publ. 2007	Nytt 2007	Publ. 2008	Nytt 2008	Publ. 2009	Nytt 2009

Om inmatningen ska ske både för könsuppdelade nyckeltal och ej könsuppdelade nyckeltal så finns det två separata tabeller för det. Syns inte båda tabellerna på skärmen kan du behöva scrolla ner lite.

c) Klicka på "Publicera data". Obs! Spara först.

d) Klicka på OK i dialogrutan som nu visas.

Välj formulär  

Inloggad användare: Test Testsson X

Namn	Dokument 1	Dokument 2	Beskrivning	users
Kvalitet i förskola			Kvalitetsnyckeltal för förskola	Test Te
Kvalitet i hemtjänsten			Kvalitetsnyckeltal för hemtjänst inom äldreomsorg	Test Te
Kvalitet i särskilt boende			Kvalitetsnyckeltal för särskilt boende inom äldreomsorg	Test Te
Kvalitet i verksamhet för personer med funktionsnedsättning			Kvalitetsnyckeltal för verksamhetsspecifika webbformulären	Test Te
Övriga mått				Test Te
Kvalitet i individ och familjeomsorg				Test Te
6 rader. Visa rader i Excel...				

Vill du publicera inmatade värden? Tänk på att först spara inmatade värden innan du publicerar.

Publicera data

Inmatning (3 år)

Område: Örebro	Ångra	Skriv ut	✓ Spara			
Nyckeltal	Publ. 2012	Nytt 2012	Publ. 2013	Nytt 2013	Publ. 2014	Nytt 2014
U. Boendeplatser i särskilt boende där den äldre erbjuds daglig utevistelse, andel (%)	100,0	100,0	93,0	93,0	93,0	93,0
U. Boendeplatser i särskilt boende där den äldre erbjuds tid utifrån sina egna önskemål dagligen, andel (%)	100,0	100,0	100,0	100,0	86,0	86,0
U. Boendeplatser i särskilt boende där den äldre har möjlighet till internetuppkoppling i det egna rummet/lägenheten			21,0	21,0	47,0	47,0
U. Boendeplatser i särskilt boende där den äldre serveras kvälls/nattmål, andel (%)	100,0	100,0	93,0	93,0	100,0	100,0
U. Boendeplatser i särskilt boende där den äldre själv kan välja tid för nattvård, andel (%)	100,0	100,0	100,0	100,0		

Publicerade nyckeltalsvärden visas nu under kolumnrubriken "Publ. 2014". När nyckeltalsvärdena visas i denna kolumn är publiceringen av detta formulär klart! Nu kan alla hitta dina inmatade data i Kolada.

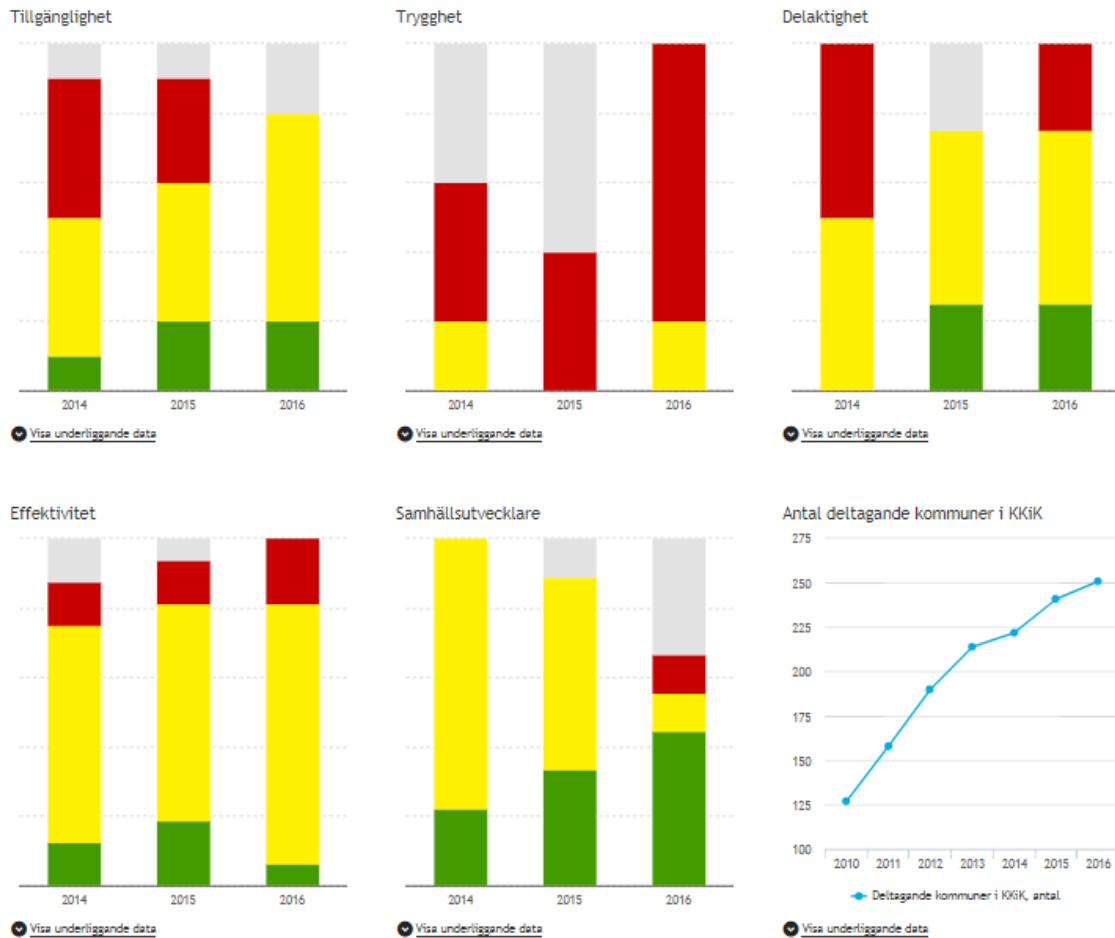
För att publicera nyckeltalsvärden i ett annat formulär, börja om från steg 2 med det nya formuläret.

Du kan ändra ett publicerat värde genom att mata in ett nytt värde i kolumnen "Nytt" och sedan "Spara" följt av "Publicera data". För att helt ta bort ett publicerat värde suddar du bort siffran under "Nytt" och klickar på "Spara" följt av "Publicera data".

Hitta publicerade data på Kolada

Alla mått för KKiK finns samlat i en egen flik i Koladas Jämförare. Använd denna länk och välj din kommun: http://www.kolada.se/?_p=link&tab_id=74586

Resultatindex för Kommunens Kvalitet i Korthet (KKiK) 🔍



Klicka här för att se måtten i tabellform enligt nedan

Klicka här för att jämföra med andra kommuner

Klicka här för att se en tidsserie

Tillgänglighet Könsuppdelat

	2014	2015	2016
Andel som får svar på e-post inom två dagar, (%)	91	83	88
Andel som tar kontakt med kommunen via telefon som får ett direkt svar på en enkel fråga, (%)	63	63	45
Gott bemötande vid kontakt med kommun, andel av maxpoäng (%)			84
Bibliotekets öppethållande (inklusive meröppet) utöver 08-17 på vardagar, timmar/vecka	20	20	20
Simhallens öppethållande utöver 08-17 på vardagar, timmar/vecka	31	26	26
Återvinningscentralens öppethållande utöver 08-17 på vardagar, timmar/vecka	10	10	10
Plats på förskola på önskat placeringsdatum, andel barn (%)	78	28	17
Väntetid i antal dagar för de barn som inte fått plats på förskola på önskat placeringsdatum, medelvärde	48	36	50
Väntetid i antal dagar från ansökningsdatum till erbjudet inflyttningsdatum till särskilt boende, medelvärde	37	66	32
Väntetid i antal dagar från första kontakttillfället för ansökan vid nybesök till beslut inom försörjningsstöd, medelvärde	25	17	18